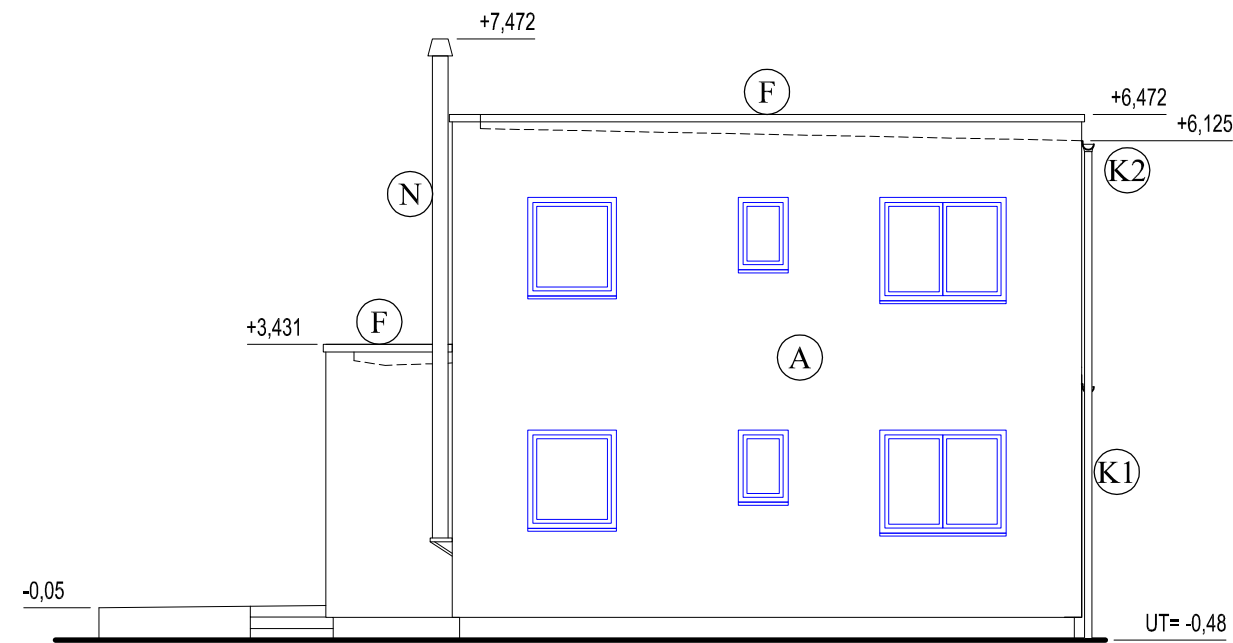
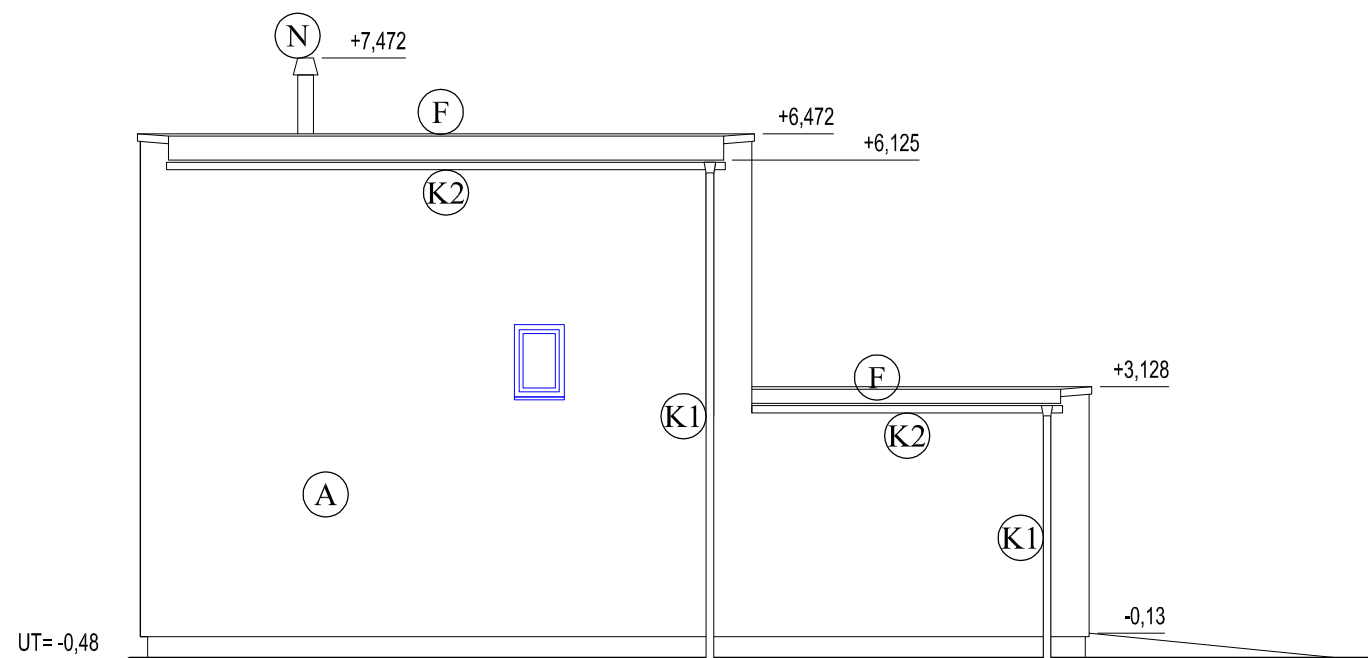


Severozápadny pohľad

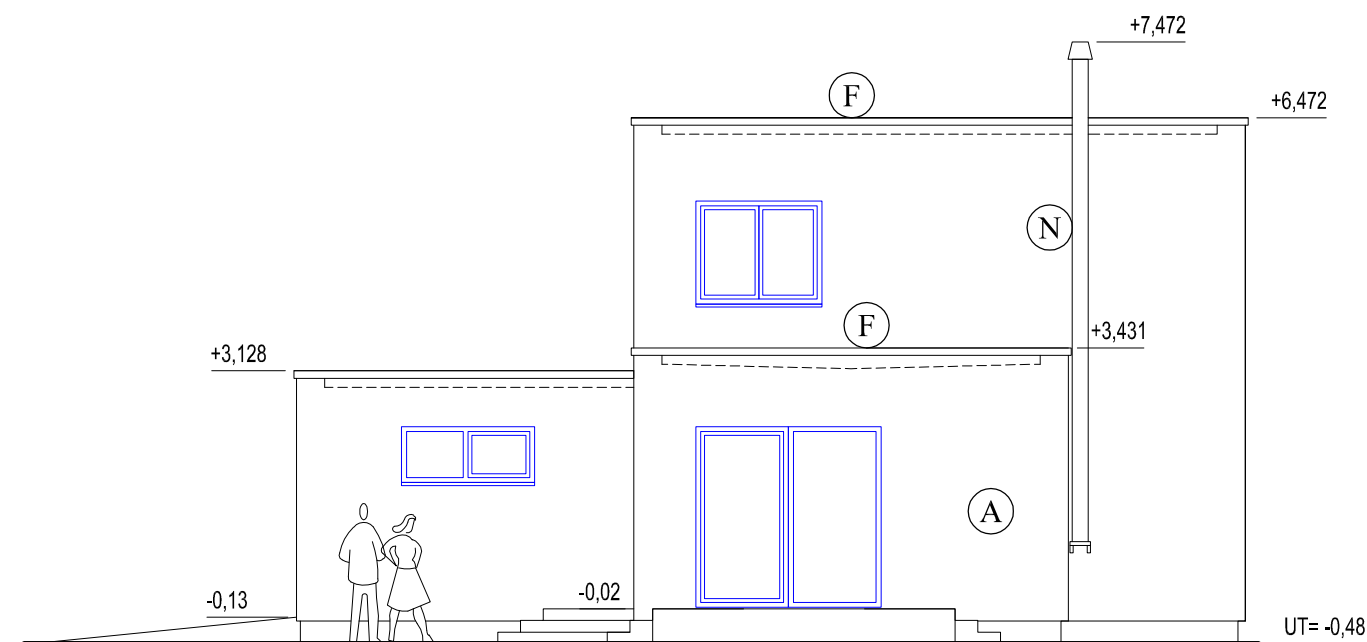


Juhovýchodny pohľad



Severovýchodny pohľad

Peter Kuruc



Juhozápadny pohľad

POZNÁMKA

- všetky farebné odtiene materiálov určí stavebník
- všetky okná sú s izolačným trojsklom, $U_w < 1 \text{ W/(K.m}^2\text{)}$

(A) fasádna silikónová omietka

(F) PVC krytina hr. 1,5mm

(K1) zvodové potrubie FeZn $\phi 100$ napojiť na lapač dažďových splavenín a zaústiť do trativodu

(K2) odtokový žľab 150mm z FeZn plechu

(K3) zvodové potrubie KG DN110 napojiť na lapač dažďových splavenín a zaústiť do trativodu

(D) odvetranie kanalizácie

(N) Nerezový trojvrst. komín vedený exteriérom $\phi \text{DN}150/30$

$\pm 0,000 = 416,02 \text{ m.n.m.}$

autor návrhu: Ing. Peter Kuruc	HLAVNÝ PROJEKTANT: Ing. Miroslav Mališák	Ing. František Žitniak - PRS Projekty jednoduchých stavieb 038 42 Rakovo 173 č.ŽO-2005/00930/2/Ga IČO:41528204 DIČ:107389003	paré:	formát: 2xA4
	VYPRACOVAL: Ing. František Žitniak			dátum: 04/2016
Investor: SECO leasing a.s. Jesenského 25, 036 01 Martin	Novostavba rodinný dom - Ambition "E" k.ú. Košťany nad Turcom, IBV SECO Land, parc.č. 616/143			stupeň: SP
Zákazka:				časť: APS
Výkres: Pohľady				mierka: M 1:100
				objekt: SO- 01

7